

レベル1

エキソアレ

謎とき 夏休みの大冒険

7/26 (金)
8/7 (水)

eki soare
エキソアレ西神中央

まずは公式LINEで
1問目の謎を解いてね!

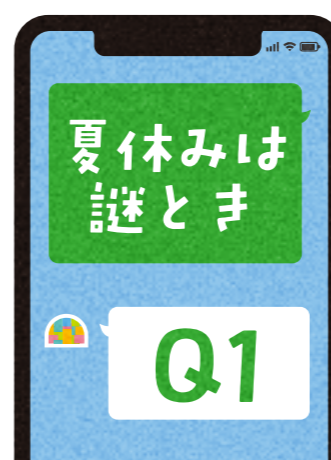
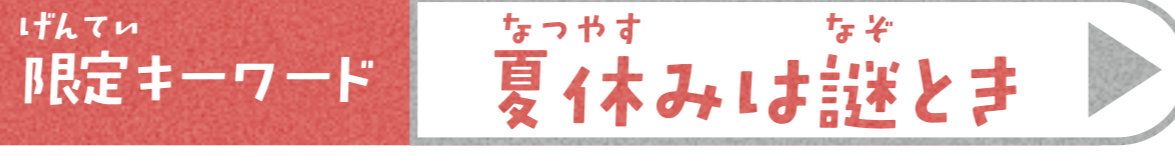
1問目の答えが
2~4問目の謎をとく
ヒントになっているよ!



進め方

1 LINEで1問目の謎を配信

LINEの友だち登録されている方、限定キーワード入力すると1問目の謎と最後の謎が配信されるよ。



1問目の答えが
2~4問目の
謎をとくヒントに。

2次元コード
を読み取って
冒険を始めよう!



2 館内で謎ときMAPを
GET!

謎ときMAP 配布場所

1F 正面入口・各謎ときポスター設置箇所

3 館内3カ所で謎をとこう!

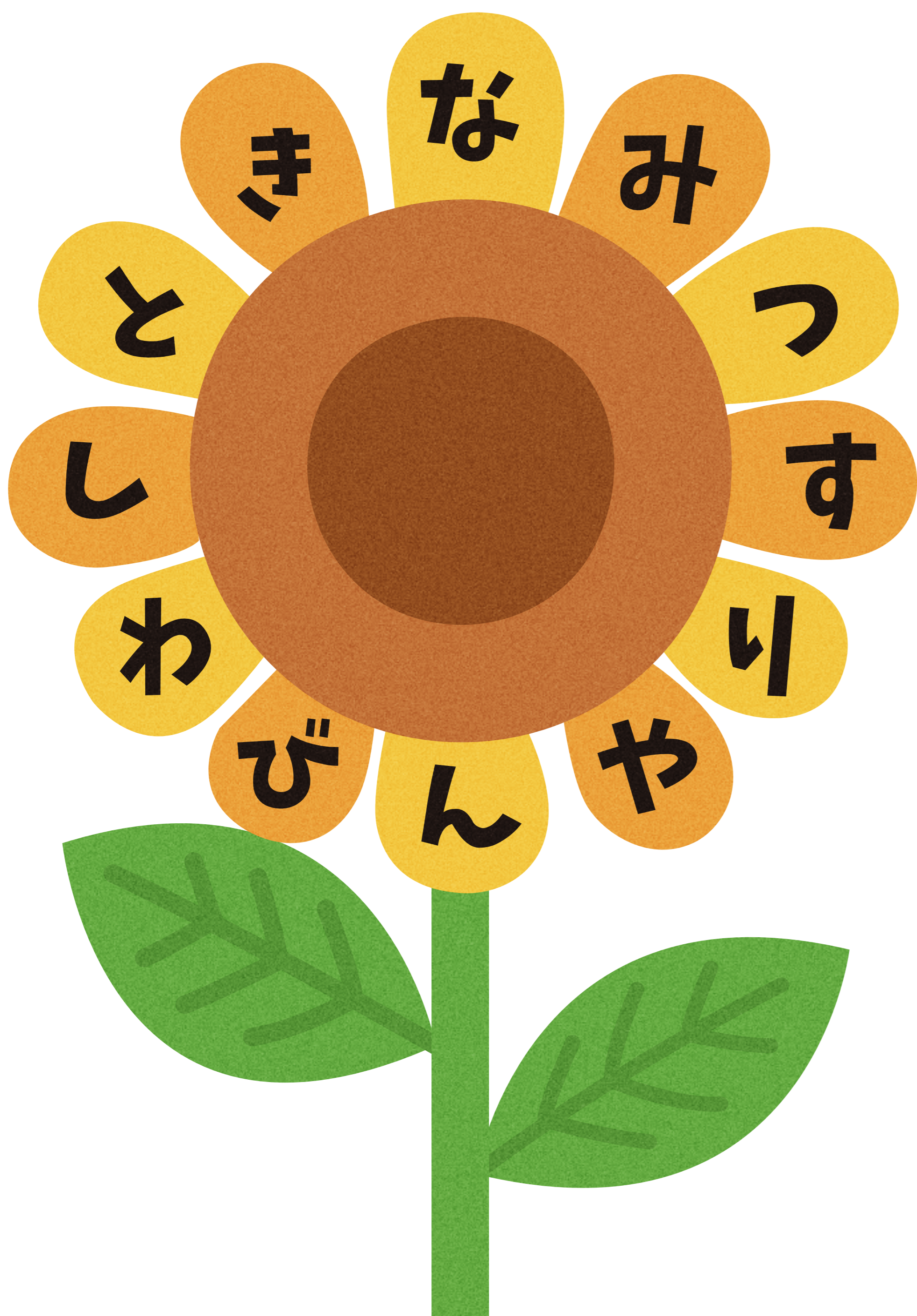
4 引き換えクーポン
プレゼント!

正解された方から抽選で各期間100名さまに

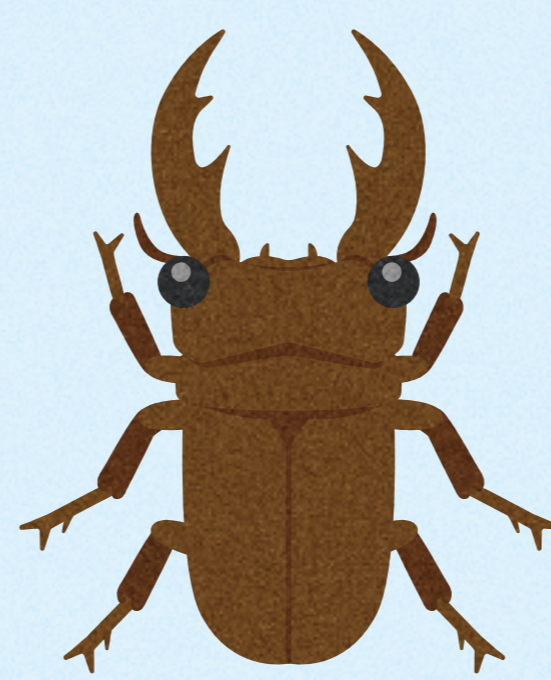
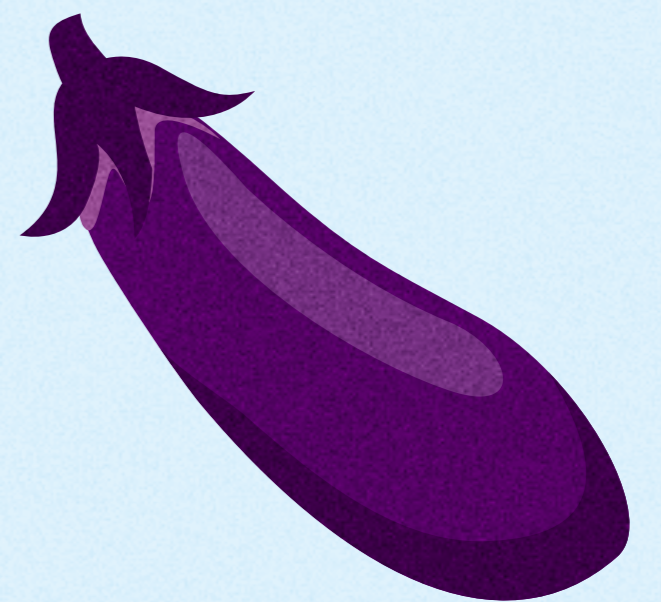
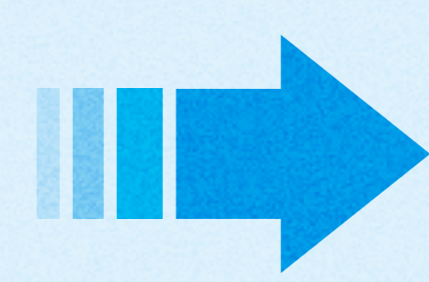
5 500円分のお買物券
プレゼント!

景品交換場所

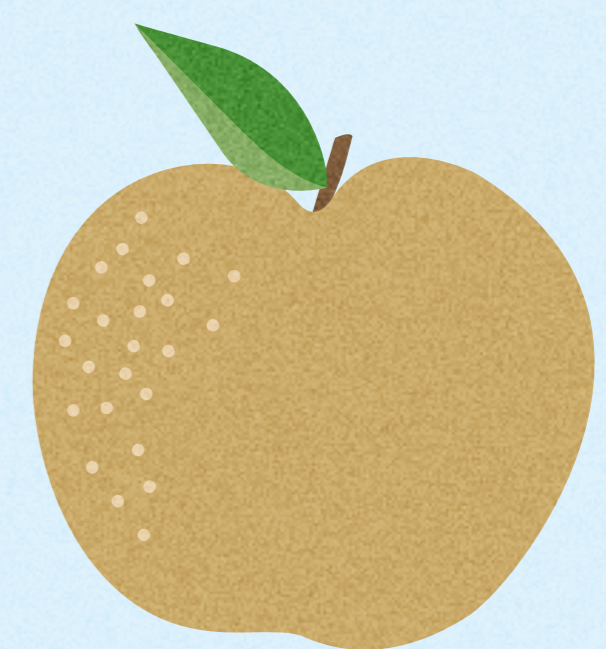
5F エソカードセンター



さんじ



じ



になるとき



は何になるでしょう?

ヒントは
こちら!



※おみせのスタッフは、なそのヒントやこたえをしらないよ。